





Invece su proposta del P. M., vigorosamente combattuta dalla difesa, il processo fu rinviato a tempo indeterminato e rimessi gli atti per una nuova istruttoria.

**ULTIMO CORRIERE del Regno**

Roma, 23, ore 14.45

**Causa Minelli-Casalini**  
Riceviamo le seguenti informazioni da un nostro corrispondente:  
Rovigo 23.  
Padova

Propostasi oggi avanti tribunale causa promossa onorevole Minelli contro commendatore Giambattista Casalini e Bergamini gerente Corriere Polesine, telegramma professore Busi difensore imputati chiese rinvio atteso sua malattia.  
Casalini dichiarò non chiedere rinvio, desiderare però avere suo difensore Busi, rimettendosi provvedimenti tribunale.  
Onorevole Minelli assistito professore D' Apeli dichiarò con ampia motivazione non chiedere rinvio anzi opporvisi; aggiunse tuttavia se imputati desiderano proroga interesse maggiore loro difesa, rimetterli saviezza tribunale.  
Tribunale facendo eco motivi parte civile accordò rinvio tempo indeterminato.

L' Opinione ha un articolo importantissimo sulla rendita italiana.  
Rilevati i forti ribassi cui andò soggetta negli ultimi tempi, si attribuisce specialmente ai grandi bisogni di danaro per sopperire ad ineluttabili necessità.  
Per altro, dice l' Opinione, errerebbe chi credesse che questa fosse la causa unica del ribasso stesso.

Nota che altri fondi di Stati, i quali non si trovano certo in condizioni migliori dell'Italia, hanno subito un ribasso minore della rendita italiana. Questa ha perduto il 7.68 p. 0/0.  
La rendita italiana, per contro, invisa al pubblico e più alla speculazione francese per ragioni di antipatia politica, è ancora guardata con sospetto in Inghilterra, e non è punto difesa in Germania, la quale, lo sappiamo per esperienza non lieta, non sente punto, rispetto al nostro credito, la solidarietà che ad essa ci lega in politica.

Tuttavia un presagio lieto a noi sembra che possa farsi.  
Il buon accordo che lega l'Italia all' Inghilterra nel terreno politico faciliterà l'intervento inglese sul terreno del nostro credito. Ma bisognerà meritarlo colla severità e colla serietà dei propositi e delle opere, perché gli inglesi non affilano le loro buone sterline a chi non sappia ispirar loro fiducia.

La Tribuna contiene un articolo sul processo per la sottrazione dei documenti della Banca Romana.  
Chiude con queste parole:  
« Che la sottrazione dei documenti sia avvenuta è probabile; ma è incerto se in essa abbia avuto parte il dolo, e se alcuno ne abbia ricevuto danno. Ad ogni modo il giudizio verte sul fatto della sottrazione, né da questa limitata ed angusta sfera potrà esorbitare. E non sarà mai da esso che potrà venir fuori la luce, che noi a tempo abbiamo invocato e che ne sarebbe scaturita se fosse stato iniziato a tempo, prima cioè che fosse chiuso il processo della Banca Romana. »

**CORTE D'ASSISE DI ROMA**  
PROCESSO LEGA  
(Udenza d'ieri)

Ci telegrafano da Roma, 23 novembre, sera:  
Oggi furono esauriti i testimoni a discarico. Martedì si avrà la requisitoria.  
Il pubblico non si appassiona e interviene alle udienze scarssissimo.

**Estrazioni del R. Lotto**  
23 Novembre 1895

Venezia	55 = 34 = 41 = 38 = 13
Bari	1 = 17 = 19 = 46 = 61
Firenze	60 = 63 = 79 = 64 = 2
Milano	86 = 44 = 23 = 48 = 59
Napoli	64 = 87 = 12 = 70 = 63
Palermo	40 = 79 = 12 = 64 = 7
Roma	27 = 59 = 17 = 36 = 64
Torino	87 = 39 = 57 = 68 = 52

**CAPSULE SANTAL SALOLE EMERY**  
Vedi quarta pagina

**CORRIERE DELL'ARTE**  
**TEATRO GARIBALDI**

Il Fra Diavolo ha avuto la potenza di assicurare al nostro Garibaldi un grande concorso ad ogni sua rappresentazione.  
Il cronista è obbligato a dare il resoconto teatrale dicendo innanzi tutto che il pubblico è sempre numerosissimo, che le nostre signore vanno volentieri a sentire il lavoro dell'Auber, interpretato bene da tutto il personale artistico.

Una delle curiosità di ieri sera era quella di assistere al debutto del tenore Daddi. Il giudizio che di lui e si è fatto generalmente, lo possiamo riepire in brevi parole: il Daddi canta con vera passione, forse in qualche punto eccede nell'azione togliendo un po' di quei pregi che la sua voce ha indiscutibilmente. Infatti il Daddi è intonatissimo, diligente, e tratta con verità la parte che a lui è affidata.

Il pubblico del Garibaldi riservatissimo quando si tratta di una prima rappresentazione, di un debutto, o di quella qualunque cosa che esca dall'ordinario, ha dovuto applaudire il Daddi - e noi ci uniamo a quel pubblico che ha saputo riconoscere nel nuovo tenore incontestati meriti, e diciamo anzi a lui qualche cosa di più.

Continui lo studio, che con tanto amore ha saputo coltivare sin qui, moderi un po' l'azione che sarà tanto di guadagnato per la sua voce.

Il Daddi non ha voluto sacrificare nulla nello spartito - egli ha cantato con molta efficacia la romanza dell'ultimo atto, che sin qui non avevamo potuto gustare perché generalmente sacrificata per comodità dell'artista. Il Daddi ha voluto invece darci un saggio della sua diligenza, e noi applaudiamo di buon grado, perché consciamente dobbiamo dire senza tema di cadere nell'esagerato che ha fatto quanto è stato in lui perché la sostituzione che si era assunta fosse coronata da un buon successo.  
La signorina Cisterna, la Balbi, il Gianoli, il Melillo, il Beltramo furono come sempre applauditissimi.

Spettacolo della giornata  
Teatro Garibaldi. Questa sera si rappresenta Il Barbiere di Siviglia.  
Ore 20.15 (8 1/4)

Chi desidera vestirsi con moderna eleganza e spendere con giudizio il denaro non trascuri di visitare la

**GRANDE LIQUIDAZIONE DRAPPERIE**

in PIAZZA FRUTTI 608 a vicino al Caffè Schiodi  
E TROVERA' UNO STRAORDINARIO ASSORTIMENTO di Stoffe, panni, cheviots, pettinati IMPERMEABILI ecc. ecc.  
a prezzi di fabbrica segnati sul cartoncino di ciascuna pezza  
Si confezionano abiti su misura  
FLANELLE - SCIALLI - MANTELLI - Non si temono confronti  
Per provvisive all'ingrosso rivolgersi al Magazzino Drapperie in Piazzetta Sant' Egidio.  
Ditta Giuseppe Dal Brun  
con propri Lanifici in Schio  
1302

**PADOVA**  
**COLLEGIO CONVITTO G. POLO**  
ex Baragiola  
DIRETTO DA GERMANO POLO  
già Docente e Vice-Direttore dell' Istituto Vinanti di Bassano  
EDUCAZIONE RELIGIOSA, CIVILE, MORAL  
I Convittori possono frequentare: le scuole elementari, tecnici e ginnasiali interne e esterne, il R. Liceo, il R. Istituto Tecnico e l' Istituto musicale.  
Scuola privata interna (tutti i giorni feriali dalle 9 alle 17 1/2).  
Il Direttore è coadiuvato, per le Scuole Elementari, dai signori maestri Rautich e Trevisan; per le Scuole Tecniche e Ginnasiali dai signori prof. Rossi, prof. Da Rtn, ab. prof. Bertocello, prof. De Lupis, prof. Antonelli, prof. Maestro, prof. Munari, prof. Bonato, prof. Carmi e dal sig. Zanardi; per il canto e la ginnastica, dai signori prof. Fatumo e prof. Cesarano.  
La retta per gli alunni privati esterni delle Scuole elementari è di Lire 7 il mese.  
Si accettano, anche per la sola ripetizione, alunni di tutti i corsi del R. Istituti.  
Chiedere programmi alla Direzione in Via S. Giovanni d. M. 1680

LA PREMIATA DITTA  
**GIUSEPPE PEZZATO**  
Fornitore - Fabbro - Capomastro  
A V V I S A  
che per la prossima stagione invernale tiene un ricco assortimento  
Stufe a Franklin in cotto di diverse forme e dimensioni  
Stufe in terra refrattaria, naturali e verniciate  
Stufe di maiolica e porcellana - Stufe Buderus e Americane  
Stufe in ferro di qualunque sistema Nazionali ed Estere.  
Cucine economiche di propria fabbricazione, robustissime ed eleganti per Collegi - Restaurant - Ospitali - Privati, ecc.  
Assume qualunque lavoro per riscaldamento ad aria calda  
Impianto completo di Caloriferi per interi Edifici.  
Unico deposito della Stufa Vera Parigina.  
Esclusiva vendita del vero Carbone artificiale «Excelsius»  
Tiene inoltre officina per costruzioni in ferro  
Assume qualunque lavoro d'arte muraria  
Deposito parastufe  
Prezzi convenientissimi  
Si spedisce il Catalogo gratis a semplice richiesta  
1363

L'ASSOCIAZIONE CONTRO L'ACCATTONAGGIO  
avendo varie ricerche di personale di servizio di sesso femminile invita coloro che avessero prenotarsi e siano munite di ottime referenze a volersi inscrivere presso gli Uffici dell'Associazione stessa  
VIA ALBERE N. 4281  
dalle ore 9 alle 12  
430

Malattie della pelle  
**E VENEREE**  
Il Dott. D. FABRIS  
Direttore del R. Dispensario Cellico da consultazioni private  
tutti i giorni  
dalle 8 1/2 alle 10 e dalle 14 1/2 alle 15 1/2  
in VIA ZATTERE 1234 1356  
Specialità Cravatte per tutto

**MARETTO GIUSEPPE**  
Florista  
PREMIATO A VARIE ESPOSIZIONI con medaglie d'argento  
Negozio Via Santa Apollonia N. 427  
Eseguisce qualunque lavoro sia in FIORI freschi e disseccati colla massima esattezza e sollecitudine. - Lavori per Teatro, Corbelli, Bouquet da Sposi, per Matrimoni, per feste. - Specialità in Corone per carri funebri in Fiori freschi e disseccati.  
VENDITA SEMENTI DI FIORE, da ORTAGGIO E BULBI IN SORTE  
Prezzi convenientissimi  
Avverte inoltre che col giorno 15 mese corrente il suo Negozio di Via San Matteo verrà fuso con quello centrale di Via Santa Apollonia al N. 427, che ha rifornito anche di un nuovo assortimento. 1348

Lavoratorio Gravatte  
BIANCHE E NERE  
**MORTARI CIRTO**  
PADOVA  
Riviera San Michele, 2353  
Vendita all'ingrosso ed al minuto  
FORME E MODELLI D' ULTIMA NOVITA' Eleganza e buon mercato  
Lavorazione accuratissima  
Concorrenza a qualunque Fabbrica LAVORATORIO MODISTERIA  
Coloro che mi onoreranno in lavori di modisteria, riceveranno in regalo  
1 Cravatta a gala per ballo ultima novità e 1 Cravatta nera per stagoue  
Rappresentato nel Veneto 1384 dal signor ZANNINI ANNIBALE  
Specialità Cravatte per Ballo

**OCCASIONE Favorevolissima**  
Col giorno 14 corrente la sottoscritta Ditta metterà in vendita nel suo magazzino in piano, la MERCE rilevata da un consistente in Stolle lana inglesi in sime.  
E. PIZZO fu PIE FUL  
Succ. Fratelli Riello e Li 77  
Negozio all'Antenore

**Stagione Invernale 1895-96**

Il sottoscritto si pregia avvertire la Spettabile sua Clientela di avere un **GRANDE ASSORTIMENTO CAMPIONI D'ULTIMA NOVITA' CAPPPELLI** Feltro, Fantasia, Nastri, Piume e Fusti.  
Eccede commissioni in brevissimo tempo. Fa inoltre riparazioni speciali in Cappelli di Feltro bianco.  
Per la molletta dei prezzi e per la perfetta confezione, si lusinga di vedersi onorato da numerosa Clientela.  
EUGENIO CAPPPELLINI  
Laboratorio Fiorentino  
Via del Sale N. 11 (vicino a Padrocchi)  
1353

**Trattoria LEON BIANCO**  
(Dietro al Caffè Padrocchi)

Scelta cucina - Vini nostrani dei migliori fondi Padovani e Veronesi - Prezzi modicissimi - Servizio inappuntabile.  
Facilitazioni ai sig.<sup>ti</sup> Studenti  
1377

**BIRRA**  
della rinomata Fabbrica Dreher

**OSTETRICIA**  
MALATTIE DELLE DONNE  
**Dott. Salvatore Levi**  
specialista  
Via S. Matteo N. 4209 P. II.  
CONSULTAZIONI PRIVATE: Tutti i giorni feriali dalle 2 alle 4 pom. - Martedì, Giovedì e Sabato dalle 11 alle 12 merid.  
CONSULTAZIONI GRATUITE: Tutti i giorni feriali dalle 10 alle 12.  
1076

**CERERIA ANTONIO LOCATELLI**  
Padova - VIA POZZETTO - Padova

RINOMATA FABBRICA  
**Candele e Torcie**  
per battesimi, cresimi, funerali, ecc.  
Lavorazione a vecchio e nuovo sistema  
Deposito Corone mortuarie  
SERVIZIO PRONTO  
PREZZI MITISSIMI  
1308

Alla Libreria P. Minotti  
Plazza Unità d' Italia  
è annessa la **biblioteca circolante ITALIANA e FRANCESE**  
composta di 6000 VOLUMI  
DEI MIGLIORI AUTORI  
ABBONAMENTO MENSILE  
cent. 90 cent.

**LEZIONI DI SCHERMA**  
GINNASTICA E BALLO 1367  
Le sale del Club di Scherma e Ginnastica sono aperte dal 1° novembre dalle 7 alle 23 meno i giorni festivi che si chiudono alle 16.  
Lezioni di scherma ai giovanetti il lunedì e venerdì alle 16, quelle di ginnastica al martedì e sabato alle 15 ed il ballo al giovedì dalle 15 alle 17.  
La scherma per gli adulti sodi, ha luogo tutti i giorni dalle 16 alle 18 meno i giovedì e le lezioni di ballo al lunedì, mercoledì e venerdì alle 19.  
A comodità di alcune famiglie i giovanetti delle quali non sono liberi alle 15, vi sarà al mercoledì e sabato altra lezione di ginnastica dalle 13 alle 14.  
Al sigg. Studenti le massime facilitazioni.

Prem. Fabbrica  
**CORDE ARMONICHE**  
ASSORTIMENTO Istrumenti Musicali Specialità  
**Mandolini**  
MUSICA  
d'ogni Edizione  
A. PRIVILEGIATO  
Dalle ROMANINE & C.  
Via S. Carlo (Corriere S. Bernardino) **PADOVA**  
CATALOGHI GRATIS

**Fratelli Rossetto** - Grandioso Deposito Pellicerie d'ogni sorta con propria fabbricazione a prezzi di tutta concorrenza. Svariato assortimento Capelli. La Signora provenienti dalle migliori ed importanti Case di Parigi  
**PIAZZA CAVOUR**

VOLETE LA SALUTE??



Nella scelta di un liquore conciliate la bontà e i benefici effetti.

# FERRO-CHINA BISLERI

è il preferito dai buon gustai e da tutti quelli che amano la loro salute. L'illustre prof. senatore Semola scrive: «Ho sperimentato largamente il Ferro-China Bisleri che costituisce un'ottima preparazione per la cura delle diverse Cloremie. La sua tolleranza da parte dello stomaco rispetto ad altre preparazioni dà al Ferro-China Bisleri una indiscutibile superiorità.»

## Madri puerpere!! Convalescenti!!

Per rinvigorire i bambini, e per riprendere le forze perdute usate il nuovo prodotto **Pastangelica.**

Pastina alimentare fabbricata coll'ormai celebre ACQUA di NOCERA UMBRA. I sali di magnesia di cui è ricca quest'acqua rendono la Pasta resistente alla cottura, quindi di facile digestione, raggiungendo il doppio scopo, cioè nutrice senza affaticare lo stomaco.

Scatola di grammi 200 L. Una

VOLETE RIGERIR BEVE??



## AVVISO IMPORTANTI

La sottoscritta Ditta ha l'onore di partecipare alla sua Spettabile e numerosa Clientela che dal 1. Novembre diventerà concessoria esclusiva della pubblicità del

# CORRIERE DELLA SERA di Milano

Con questo giornale, unitamente agli altri, dei quali essa è già appaltatrice, fra cui il *Secolo* di Milano, la *Tribuna* di Roma, il *Corriere* di Napoli, la *Gazzetta Piemontese* di Torino, l'*Adriatico*, la *Gazzetta*, la *Difesa* e il *Rinnovamento* di Venezia, il *Fieramosca* e la *Nazione* di Firenze, ecc., si trova sempre più in grado di soddisfare la propria clientela sotto qualsiasi rapporto.

Haasenstein

## Officina Meccanica a Vapore di L. Venturini - Treviso

Fabbrica di privilegiati Motori a Gaz e a Petrolio

I più semplici e i più economici per il consumo

Forza in cavalli effettivi	1 1/2	1	2	3	4	6	8	10	15
Prezzo del Motore a gaz L.	750	1200	1500	1900	2400	2800	3200	3600	4500
Prezzo del Motore a pet. L.	1100	1400	1800	2200	2600	3100	3500	4000	5000

Riparazioni di LOCOMOBILI e TREBBIATORI a prezzi ridotti. SERRE per fiori di ogni forma a circa L. 13 al metro quadrato. - VETRI doppi del Belgio per Serre a L. 5. - al metro quadrato. - SERRAMENTI di chiusura per Negozi in lamiera ondulata. - POMPE per uso pubblico e privato. - POZZI a getto continuo con tubi di ferro. - APPARECCHIO per il riscaldamento dell'acqua senza fuoco, utilizzando lo scoppamento dei Motori a GAZ o a PETROLIO, o di macchina a vapore. Dietro richiesta si danno schiarimenti.

1072

Alla nostra Spettabile e numerosa Clientela rendiamo noto che col primo Luglio a. c. ci siamo resi concessionari esclusivi della pubblicità del giornale

# L' ELETTRICITÀ

RIVISTA SETTIMANALE ILLUSTRATA che si pubblica in Milano

Questo periodico, che sotto la direzione e colla cooperazione di persone competenti, ha raggiunto il suo 14° anno di vita con splendido successo, è unico per il suo genere in Italia, e lo consigliamo e raccomandiamo alla nostra Spettabile Clientela, e particolarmente ai fabbricanti e Negozianti di Macchine, Apparecchi di fisica e di Eletticità. Stabiliamo contratti semestrali ed annuali a condizioni molto convenienti, e interessiamo i nostri Clienti a volersi rivolgere liberamente alla nostra Casa per qualsiasi preventivo e numeri di saggio.

HAASENSTEIN e VOGLER

Padova - Via Spirito Santo N. 982 - Padova  
Venezia - Firenze - Genova - Napoli - Roma - Torino - Milano

# RONCEGNO

la più forte Acqua minerale arsenico ferruginosa

raccomandata dalle primarie Autorità mediche contro Anemia, Clorosi, malattie dei Nervi, della Pelle, mallebri Malaria, ecc.

La cura della bibita vien fatta dietro prescrizione medica tutto l'anno. L'acqua si vende in tutte le farmacie e negozi d'acqua minerale. In bottiglie bianche etichetta gialla e fascetta al collo colla firma del Dr. B. di Witt e sopra la marca rappresentata. Guardarsi dalle contraffazioni e dall'acqua artificiale di Roncegno perché inefficace.

Padova 1895 Tipografia F. Sacchetto

La grande scoperta del secolo  
**Iperbotina Malesci**  
Rinvigorisce e prolunga la vita, dà forza e salute  
Stabilimento Chimico MALESCHI, Firenze. - Inviò gratis dell'opuscolo illustrativo. - Successo non pare.

Non più dubbio sulla freschezza delle Uova  
col graioso nuovo apparecchio tascabile per distinguere a colpo d'occhio la freschezza delle uova, indispensabile in ogni famiglia.  
Prezzo Cent. 80. - Per le Provincie cent. 15 in più - Inviare lettere e vaglia a CARLO BODE, Via del Corso, 307, piano primo, ROMA.  
Sconto ai Chincaglieri e Rivenditori 12/10

1 Settembre 1895

## Orari Ferroviari

5 Novembre 1895

### Rete Adriatica Società Veneta

Padova-Venezia		Venezia-Padova		Padova-Venezia		Venezia-Padova	
diretto	3.55	4.45	acceler.	23.25	0.18	da Dolo	6.00 - 7.40
«	4.38	5.25	omnibus	1.15	5.25	da Padova	7.08 - 9.48
misto	6.00	7.25	«	6.15	7.30	»	10.34 - 13.14
omnibus	8.00	9.25	diretto	8.45	9.29	»	15.00 - 17.40
«	9.36	10.50	acceler.	9.50	10.51	»	17.08 fino Dolo
diretto	13.21	14.00	misto	12.35	13.45	NB. Tutti i treni faranno un minuto di fermata fra il Caffè Commerciale ed il Caffè Vittoria a Dolo.	
acceler.	13.38	14.40	diretto	14.00	14.49	Tutti i treni faranno ogni Martedì un minuto di fermata al Ponte di Gambarese sito fra le Stazioni di Mira Porto e Oriago.	
misto	15.45	17.20	«	14.35	15.14	Per tutte le altre norme veggasi l'avviso 20 ottobre pubblicato dalla Società Veneta esercente.	
diretto	17.59	18.45	miste	16.25	17.45		
omnibus	19.52	21.04	«	18.05	19.23		
acceler.	21.43	22.40	diretto	22.45	23.31		

Padova-Verona-Milano		Milano-Verona-Padova	
accel.	0.23 - 1.57 - 6.35	diretto	23.25 - 2.26 - 3.50
omnibus	7.40 - 10.25 - 17.20	omn.	(2) - 5.20 - 7.58
diretto	9.34 - 11.2 - 14.25	misto	» - 6.35 - 10.46
omn.	14.00 - 17.5 - 23.05	accel.	7.30 - 11.25 - 13.30
diretto	14.54 - 16.16 - 19.35	diretto	13.5 - 16.30 - 17.56
misto	19.35 - 22.30 - (1)	omn.	10.00 - 17.10 - 19.42

(1) fino a Verona  
(2) da Verona

Padova-Rov.-Bologna		Bologna-Rov.-Padova	
omn.	(1) - 4.35 - 7.1	dir.	2.20 - 3.44 - 4.34
«	5.35 - 7.1 - 10.20	misto (1)	- 5.25 - 7.29
misto	8.5 - 10.00 - (2)	omn.	5.00 - 7.47 - 9.24
acc.	10.59 - 12.13 - 14.40	misto	9.10 - 13.16 - 15.16
dir.	15.17 - 16.15 - 18.00	dir.	10.45 - 12.12 - 13.16
misto	18.0 - 19.44 - 23.10	misto (1)	- 16.50 - 19.33
«	20.0 - 21.47 - (2)	omn.	15.55 - 18.50 - (2)
dir.	23.35 - 26.00 - 2.00	acc.	18.20 - 20.25 - 21.36

(1) da Rov. - (2) fino a Rov.

Mestre-Treviso-Udine		Udine-Treviso-Mestre	
dir.	5.23 - 5.43 - 7.45	misto	2.00 - 5.37 - 6.31
omn.	5.38 - 6.20 - 10.15	omn.	4.50 - 8.00 - 8.44
misto	8.44 - 9.30 - (1)	acc.	(2) - 10.30 - 11.15
omn.	11.15 - 11.50 - 15.24	dir.	11.25 - 13.30 - 13.54
dir.	14.35 - 14.55 - 16.56	omn.	13.20 - 16.57 - 17.56
misto	17.24 - 18.10 - (1)	misto (2)	- 18.25 - 19.10
«	18.38 - 19.20 - 23.40	omn.	17.50 - 21.10 - 22.22
omn.	22.43 - 23.20 - 2.35	dir.	20.18 - 22.19 - 22.43

(1) fino a Trev. - (2) da Trev.

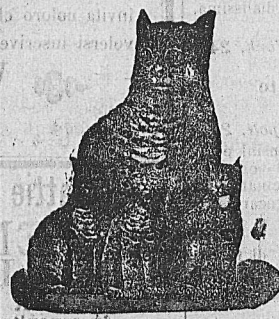
Montebelluna-Legnago		Legnago-Montebelluna	
omnibus	7.30 - 8.46	omnibus	7.25 - 9.00
misto	16.00 - 17.35	misto	10.04 - 11.50
omnibus	19.10 - 20.20	omnibus	19.45 - 20.38

## LA "MIGNONNE"

**Elegante Macchina da Cucire per Signora**  
Movimento agevolissimo, senza rumore, escluso assolutamente qualunque pericolo. Grandissima durata e solidità. Fa una bellissima cucitura, unita, regolare, lavora con seta, cotone o refe e può benissimo cucire il panno e la battista più fina, il cuoio da stivali e la pelle di gualto. Il suo ago è il N. 12 delle Macchine Singer. Ha un immenso valore istruttivo per le giovinette, che si divertono, anche con utile della famiglia.

**Macchina A** in scatola di cartone. L. 8. -  
A in grande cassetta di legno verniciato e serrato a chiave, con necessario per lavoro L. 15. -  
in elegantissimo astuccio in peluche con guarnizioni in ottone dorato e necessario per lavoro L. 15. -  
A in elegantissimo astuccio in tela nera, uso pelle, con guarnizioni in ottone dorato e necessarie per lavoro L. 14. -

**Macchina B** tutta nichel, più grande del modello A, bellissima, in cassetta di legno verniciato. L. 12.50  
Per ogni ordinazione aggiungere 80 cent. per trasporto ed imballaggio



Animali di stoffa, imbottiti di bambagia di seta, imitati perfettamente da non distinguersi dai naturali. Unico ornamento per salotto, Cuscino morbidissimo, utilissimo specialmente in viaggio e nello stesso tempo Giocattolo unico che non si rompe mai, salutato entusiasticamente dai bambini. Articolato adattatissimo per scherzi e sorprese.

Prezzo d'un gattino o canino L. 0.50  
„ di un grande gatto, cane o scimmia, o lepre o gufo o bambola nera o bionda L. 1.50.

Per ogni piccolo animale aggiungere cent. 20 per spese postali. Per ogni grande animale aggiungere cent. 75 per spese postali.

Indirizzare lettere e vaglia a Carlo Bode Roma, Via del Corso 307, primo piano

**Malattie segre e Capsule Santal Salolè Emery**

Il più potente antitubercoloso finora conosciuto, guarigione sicura in pochi giorni. Guardarsi bene dalle molte artificiose imitazioni.

Deposito Generale  
**S. NEGRI e C. - VENEZIA**  
Vendita in tutte le Farmacie

## Musica a Casa

500 pezzi per pianoforti vengono spediti franco di porto in tutta Italia, per sole Lire 15, pronti in via dell'importazione o contro assegno. ballabili del più in voga e recenti.

11 bellissime *ouvertures* e canzoni senza parole di Mendelssohn  
56 dei più favoriti pezzi d'opera ecc.

**MORITZ GLOCAU J.**  
Amburgo (Germania) H40P

RECENTI PUBBLICAZIONI DELLA PREM. TIPOGRAFIA EDITRICE F. SACCHETTO

Prof. FAVARO - Lezioni di Geometria Proiettiva - III. ed. - L. 5.50.  
Prof. BONATELLI - Elementi di Psicologia e Logica ad uso dei Licei - II. edizione - Prezzo L. 2. -  
Prof. LANDUCCI - Storia del Diritto Romano - II. edizione - vol. 1. - parte 1. - Prezzo L. 4.